

Bestellbezeichnung

Art.Nr. 90x-xxxxxxx

Kapazitiver Taster Dynamisch
mit Festkabel



Merkmale

- Wandmontage
- Schaltet auf Berührung
- Optische Rückmeldung durch LED
- Hohe Schutzart
- Festkabel
- Individuell konfigurierbar

Typenschlüssel

Version:

- Kunststoff:

900-xxxx1001 Grün

900-xxxx1002 Rot

900-xxxx1003 Schwarz

900-xxxx1004 Weiß

900-xxxx1005 Blau

- Glas:

901-xxxx1006 Glasfront

Piktogramm:

90x-0101xxxx Ohne

90x-0102xxxx Hand

90x-0103xxxx Rollstuhl

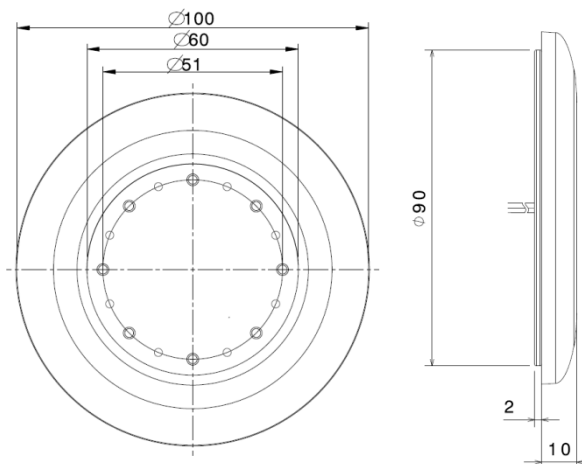
90x-0104xxxx Tür

90x-0105xxxx Doppelpfeil

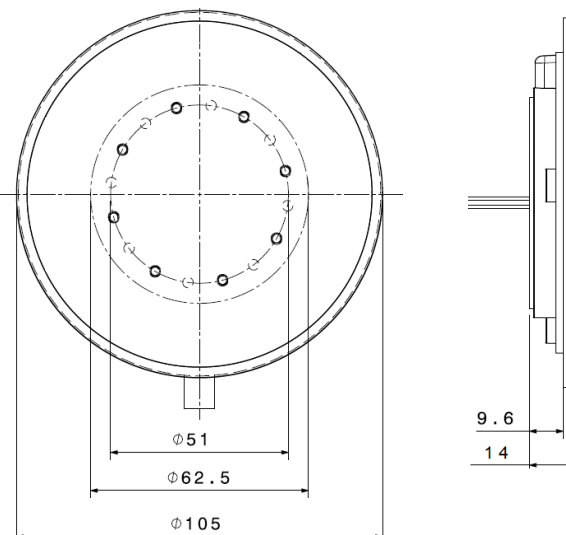
Ausgabedatum: 2016-08-03 Version: 0.1

Abmessungen

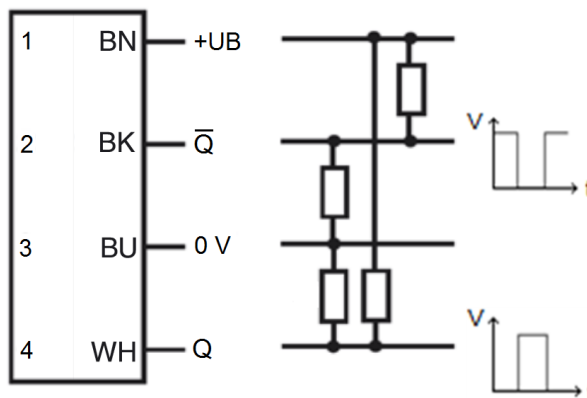
Kunststoff



Glasfront



Elektrischer Anschluss



Kapazitiver Taster

Technische Daten

Elektrische Daten

Betriebsspannung	24 VDC (16,8 ... 32 VDC)
Leerlaufstrom	< 30 mA
Schaltausgang	2 Gegentaktausgänge antivalent
Schaltstrom	100 mA

Impulsdauer

Ausgangssignal	300 ms
----------------	--------

Kurzschlussfest	Ja
-----------------	----

Verpolungsschutz	ja
------------------	----

Überlastschutz	Ja
----------------	----

Umgebungsbedingungen

Umgebungstemperatur	-30° ... 80°C
---------------------	---------------

Mechanische Daten

Schutzart	IP 69K frontseitig, III
-----------	-------------------------

Anschluss	Festkabel PUR (0,2m)
-----------	----------------------

Gewicht	0,125 kg
---------	----------

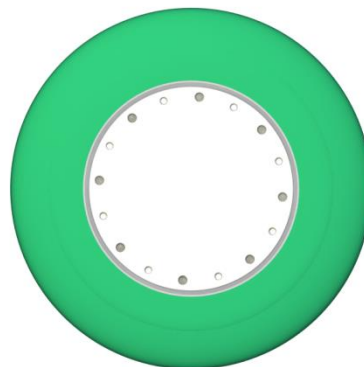
Funktionsanzeige

LED grün	8 Stück Betriebsanzeige
----------	-------------------------

LED grün/rot	8 Stück Anzeige Schaltzustand
--------------	-------------------------------

KTTA-PNP/NPN

Kunststoff



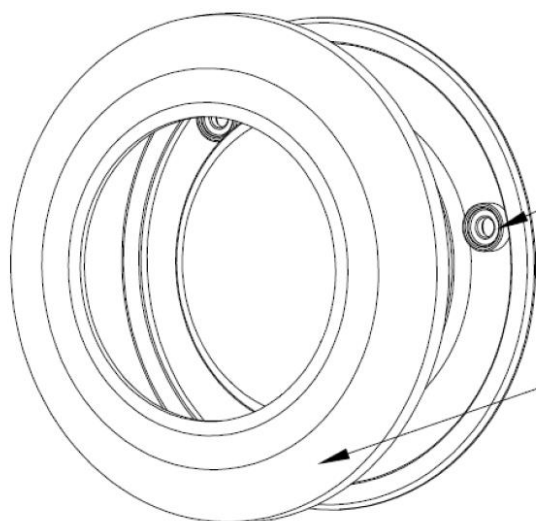
Glas



Piktogramm

- Ohne
- Hand
- Rollstuhl
- Tür
- Doppelpfeil

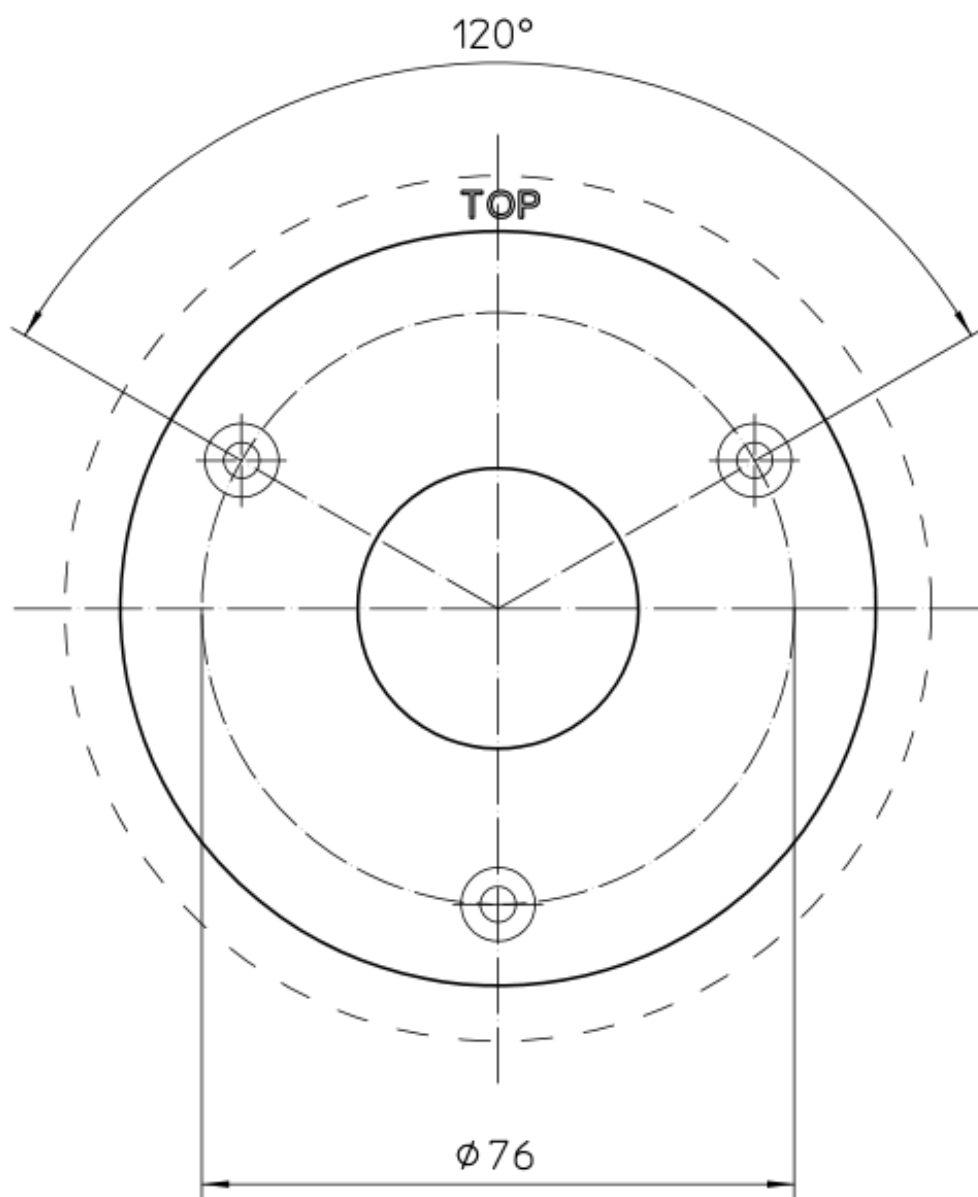
Montage



Montage des kapazitiven Tasters mit drei Zylinderkopfschrauben M4

Nachträgliches Einklipsen des Abdeckrings

Bohrschablone für die Befestigung:



Ausgabedatum: 2016-08-03 Version: 0.1