

Bestellbezeichnung

Art.Nr 90x-xxxxxxx

Kapazitiver Taster PNP Dynamisch
mit Festkabel

E1-Zulassung



Merkmale

- Wandmontage
- Schaltet auf Berührung
- Optische Rückmeldung durch LED
- Hohe Schutzart
- Festkabel
- Individuell konfigurierbar

Typenschlüssel

Version:

- Kunststoff:

902-xxxx1001 Grün

902-xxxx1002 Rot

902-xxxx1003 Schwarz

902-xxxx1004 Weiß

902-xxxx1005 Blau

- Glas:

903-xxxx1006 Glasfront

Piktogramm:

90x-0101xxxx Ohne

90x-0102xxxx Hand

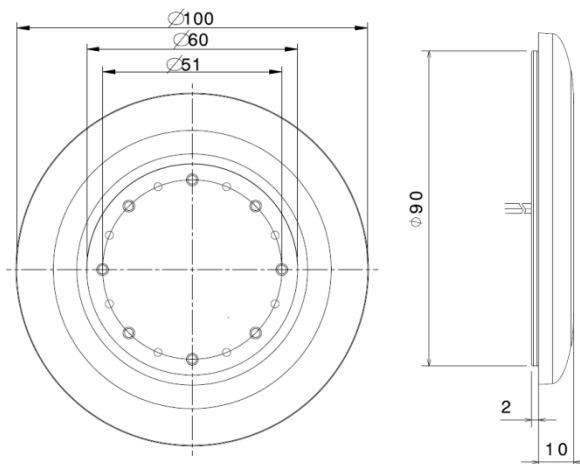
90x-0103xxxx Rollstuhl

90x-0104xxxx Tür

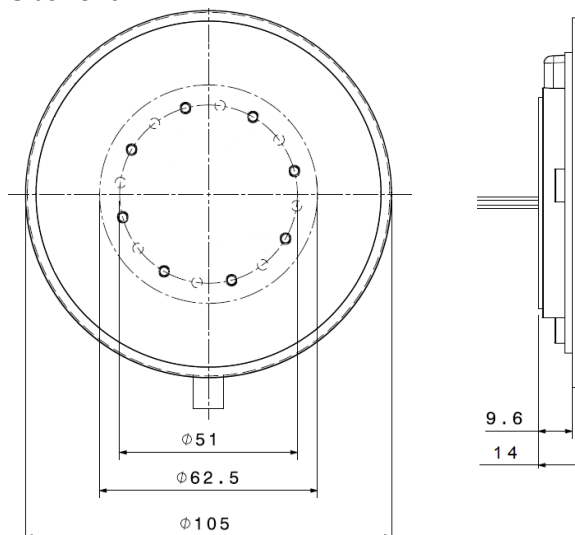
90x-0105xxxx Doppelpfeil

Abmessungen

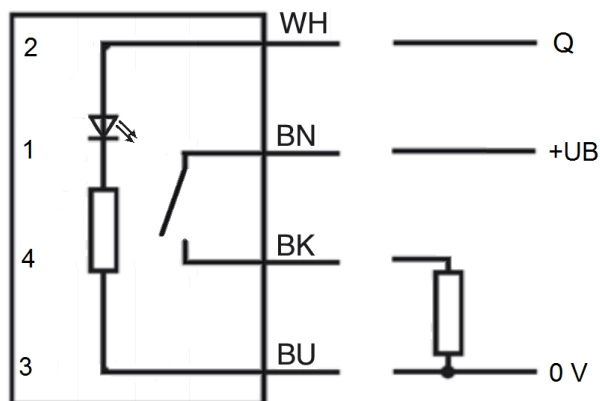
Kunststoff



Glasfront



Elektrischer Anschluss



Technische Daten
Elektrische Daten

Betriebsspannung 12 ... 32 VDC

Leerlaufstrom < 30 mA

Schaltausgang PNP-Ausgang

Schaltstrom 100 mA

Impulsdauer

Ausgangssignal 300 ms

Kurzschlussfest ja

Verpolungsschutz ja

Überlastschutz ja

Umgebungsbedingungen

Umgebungstemperatur -30° ... 80°C

Mechanische Daten

Schutzart IP 69K frontseitig, III

Anschluss Festkabel PUR (0,2m)

Gewicht 0,125 kg

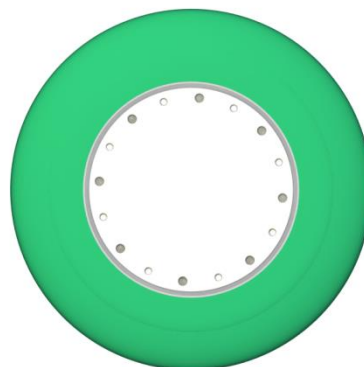
Funktionsanzeige

LED grün 8 Stück Betriebsanzeige

LED rot 8 Stück Anzeige Schaltzustand

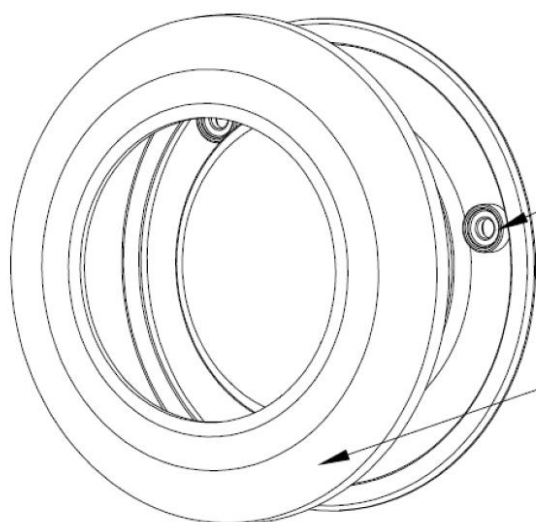
Zulassung

E1-Zulassung

Kunststoff

Glas

Piktogramm

- Ohne
- Hand
- Rollstuhl
- Tür
- Doppelpfeil

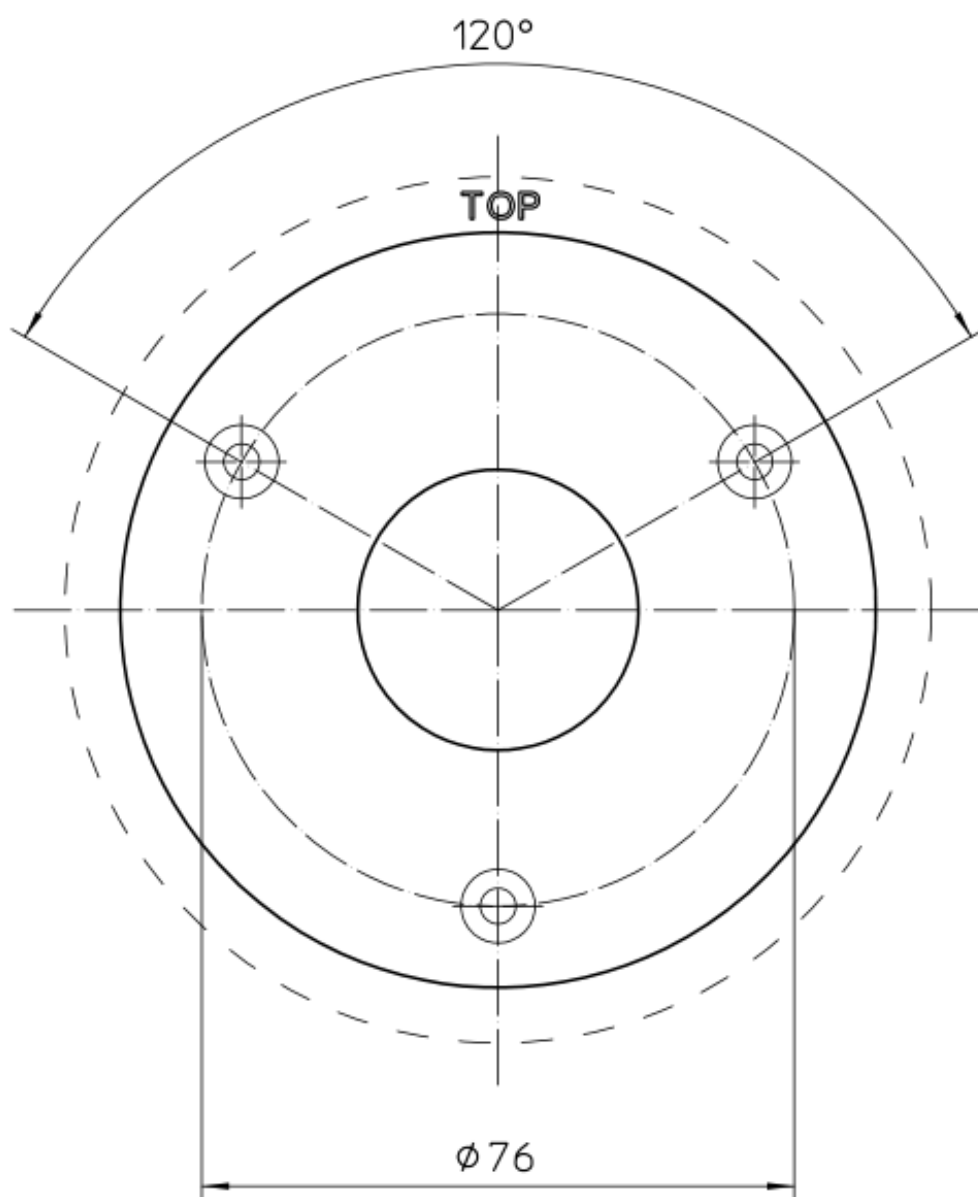
Montage


Montage des kapazitiven Tasters mit drei
Zylinderkopfschrauben M4

Nachträgliches Einklipsen des Abdeckrings

Ausgabedatum: 2022-04-28 Version: 0.2

Bohrschablone für die Befestigung:



Ausgabedatum: 2022-04-28 Version: 0.2