



Bestellbezeichnung

Art.-Nr. 17001

BLS-25

Einweglichtschanke

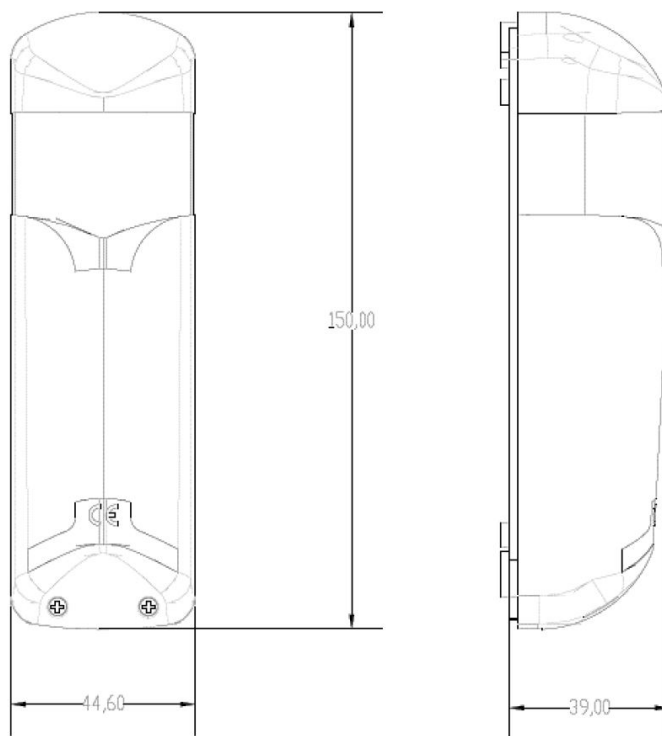
Merkmale

- Einstralige Batterielichtschanke
- Verstellbare Optik
- Batteriebetriebener Sender

Typische Anwendungen

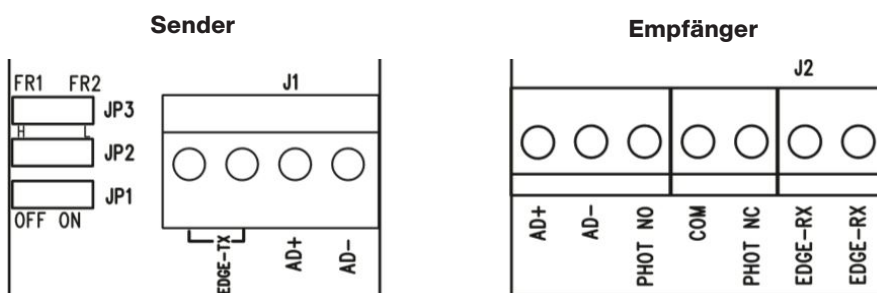
- Absicherung von Industrietoren
- Personen- und Fahrzeugerkennung bei automatischen Türen und Toren

Abmessungen



Alle Angaben in mm

Elektrischer Anschluss



Technische Daten

Allgemeine Daten

Betriebsreichweite	0... 15 m
Grenzreichweite	15 m; 30 m
Lichtart	infrarot, 890

Elektrische Daten

Empfänger

Betriebsspannung	12... 24 V AC/DC
Stromaufnahme	110 mA
Ansprechzeit	120 ms

Sender

Betriebsspannung Sender	2 x 1,5 V (>2,7 Ah) 12... 24 V AC/DC
Stromaufnahme	3 µA; 20 mA
Batteriebensdauer	Über 3 Jahre

Ausgang

Signalausgang	Relais
Ansprechzeit	120 ms

Umgebungsbedingungen

Umgebungstemperatur	-20° ... 60°C
---------------------	---------------

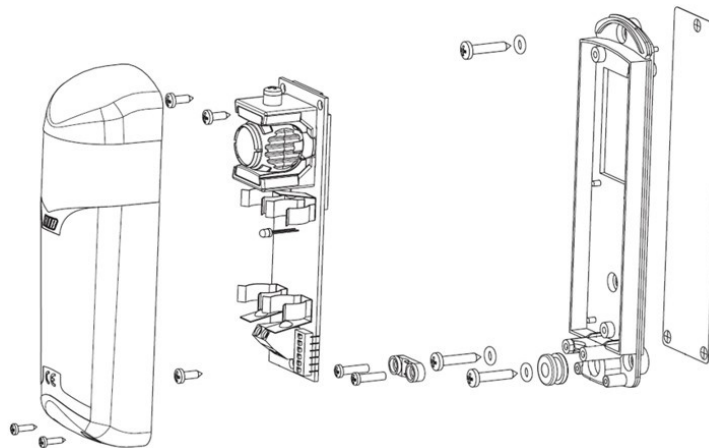
Mechanische Daten

Schutzart	IP44
-----------	------

Material

Gehäuse	PC, ABS schwarz
Gewicht	ca. 300 g
Abmessungen	150x45x41 mm

Montage



Vergewissern Sie sich, dass die Kontaktfläche vor Auflegen der Bohrschablone frei von Verunreinigungen ist.

- Die Kunststoffbasis wird in einer Höhe von 40 - 60cm am Befestigungsort installiert.
- Befestigen Sie nach dem Einjustieren das Schutzgehäuse.
- Montieren Sie den Empfänger in einem schattigen Bereich oder in einer Position, die keinem horizontalen Sonnenlicht ausgesetzt ist.
- In jedem Fall ist es ratsam die Fotozelle in gleicher Höhe und aufeinander ausgerichtet anzuordnen.
- Für die korrekte Anordnung der Fotozellen beachten Sie bitte das Benutzer-Installationshandbuch oder die Norm EN 12445.