

## Bestellbezeichnung

RadarNative Access

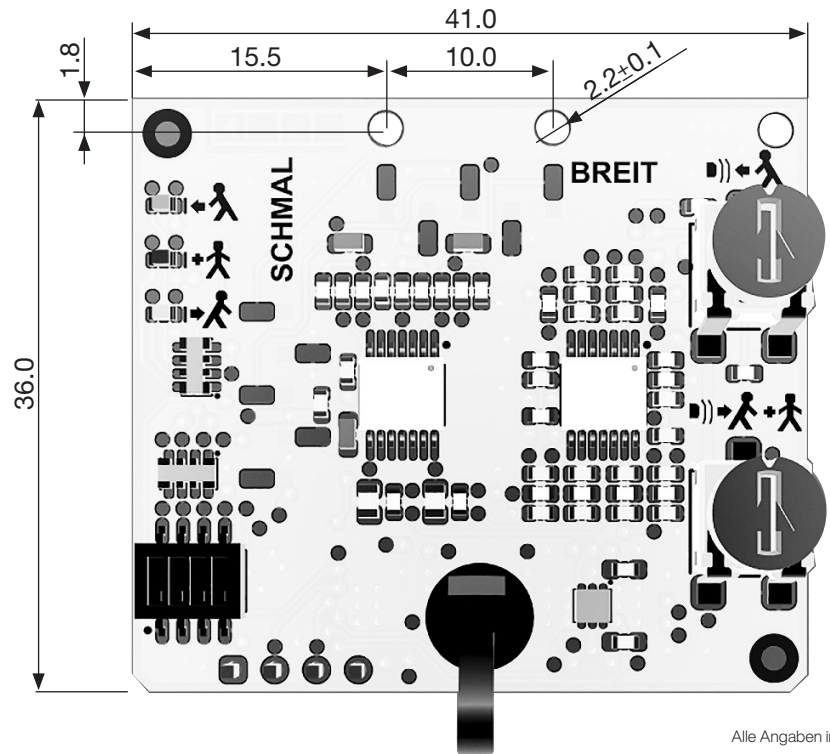
Radar-Bewegungsmelder zur Detektion und Zählung von Objekten in Ein-/Ausgangsanlagen

Art.Nr. 10000562

## Übersicht

- ① Radarmodul
- ② Potentiometer  
Annäherungserfassung
- ③ Potentiometer  
Entfernungserfassung  
Zählimpuls
- ④ LED grün:  
Annäherungserfassung  
LED gelb:  
Zählimpuls  
LED rot:  
Entfernungserfassung
- ⑤ Anschlussstecker

## Abmessungen



## Technische Daten

<b>Funktionsprinzip</b>	Doppler-Radar
<b>Detektionsgeschwindigkeit</b>	min. 0,1 m/s / max. 3,0 m/s (gemessen in Sensorachse)
<b>Kennzeichnung</b>	CE
<b>Erfassungsbereich</b>	0,5 – 2,5 m
<b>Arbeitsfrequenz</b>	24,15 GHz - 24,25 GHz K-Band
<b>Sendeleistung</b>	< 20 dBm EIRP
<b>Betriebsart</b>	Radar-Bewegungsmelder
<b>Funktionsanzeige</b>	LED grün Annäherungserfassung LED gelb Zählimpuls LED rot Entfernungserfassung
<b>Bedienelemente</b>	1 x Potentiometer Erfassungsfeld Annäherungserfassung 1 x Potentiometer Erfassungsfeld Entfernungserfassung und Zählimpuls
<b>Betriebsspannung</b>	12 – 15 VDC ±0%
<b>Leerlaufstrom</b>	< 60 mA
<b>Leistungsaufnahme</b>	< 0,5 W
<b>Signalausgänge</b>	1 x Ausgang Annäherungserfassung 1 x Ausgang Zählimpuls 1 x Ausgang Entfernungserfassung
<b>Schaltungstyp</b>	PNP / aktiv-schaltend / kurzschlussfest
<b>Schaltspannung</b>	max. 15 VDC
<b>Schaltstrom</b>	max. 100 mA
<b>Abfallzeit</b>	1 s Annäherungserfassung 250 ms Zählimpuls 1 s Entfernungserfassung
<b>Umgebungstemperatur</b>	-20° C bis +55° C
<b>Relative Luftfeuchtigkeit</b>	max. 90 %, nicht kondensierend
<b>Schutzart</b>	keine
<b>Anschluss</b>	Modi II Stecker 6pol
<b>Lebensdauer</b>	MTBF 50'000 h