

# Aufzüge und Fahrtreppen

Abfragen, Absichern,  
Bedienen, Erkennen, Steuern –  
Alles aus einer Hand.

Sichere und berührungslose  
Detektion – für alle Umgebungen



Aufzüge

## **Sicher und zuverlässig: berührungslose Detektion dank modernster Sensorik**

**Sicherheit und Verlässlichkeit – darauf kommt es an, wenn es um das Thema Aufzüge geht. Mit unserer Sensorik können Sie genau darauf vertrauen: auf eine lückenlose Überwachung und hochpräzise Positionierung Ihrer Fahrkörbe. Überall dort, wo Bewegung ein potenzielles Risiko für die Menschen darstellt, kommen unsere Komponenten zum Einsatz – wie beispielsweise beim Schließvorgang von Fahrstühlen.**

Darüber hinaus sorgt unsere Sensorik auch dafür, dass die Fahrkörbe genauestens positioniert werden. Das Ergebnis: ein ebenerdiger Abschluss des Fahrkorbs mit dem Bodenniveau der jeweiligen Haltestelle. Das weiche Abbremsen und ruhige Fahren, das unsere Komponenten zusätzlich ermöglichen, runden das angenehme Fahrerlebnis ab.

Wählen Sie aus einer Reihe hochmoderner Sensoren die für Sie passenden aus: Von Gabellichtschranken, über Drehgeber, spezielle schlitzförmige Initiatoren, bis hin zu hochpräzisen Distanzsensoren und millimetergenauen Positioniersystemen haben wir alles für Sie im Portfolio. Gerne beraten wir Sie hinsichtlich Ihrer passgenauen Lösung. Erfahren Sie jetzt mehr!



Weitere Informationen unter:

[sensotek.com/de/marktsegmente/aufzuege](https://sensotek.com/de/marktsegmente/aufzuege)



# Einweglichtgitter – Zugänge sicher und lückenlos überwachen



Personen und Objekte zuverlässig erkennen, um das Schließen der Türen zu verhindern – dafür sorgen unsere Aufzugslichtgitter. Sie müssen eine sichere und lückenlose Überwachung gemäß der Sicherheitsnorm EN 81-20 gewährleisten? Unser Aufzugslichtgitter AL3609.4 entspricht diesen Vorschriften. Es eignet sich für das Überwachen von Aufzugstüren, Zugangssystemen und Eingangsbereichen, sowie als verlässliche Zutrittskontrolle. Überzeugen Sie sich selbst!

Manchmal kommt es auf die kleinen Dinge an: Unser umfangreiches Zubehör sorgt für eine nahtlose und einfache Installation und den sicheren Betrieb. Auf Wunsch fertigen wir kundenspezifische Montagesets und Verlängerungen oder Adaptionen für alle gängigen Aufzugslichtgitter. Überzeugen Sie sich selbst von unserem Portfolio rund um die Absicherung von Aufzügen.



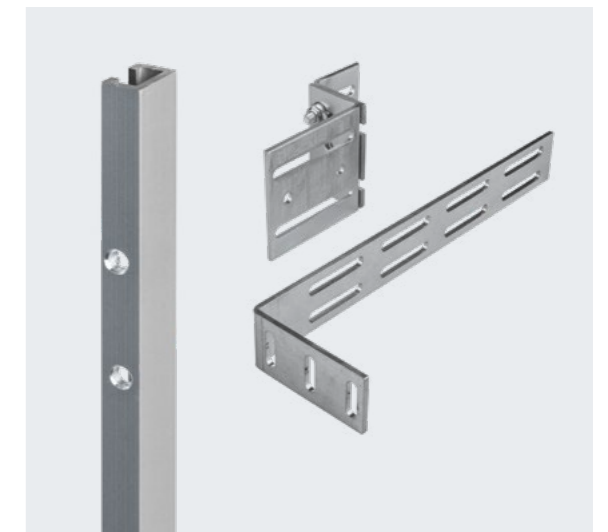
**Lichtgitter AL3609.4 mit Relaisbaustein PS1/31**  
Netzteil 230 V AC/24 V DC, Relaisbaustein mit vielen Zeitfunktionen für Sensoren mit Transistorausgang



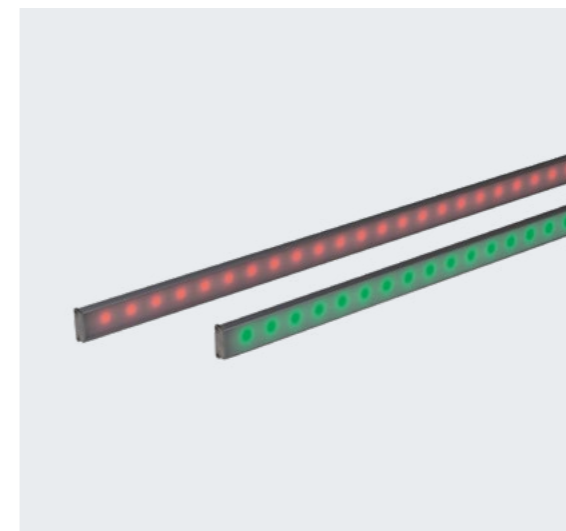
**Netzteil UNO-PS 24V 30W**  
Kompakte Stromversorgung mit Basisfunktionalität



**Montageset AL3609.4**  
Montageset für die stirnseitige Montage des Lichtgitters AL3609.4



**Verlängerungsset AL3609.4**  
Aufzugslichtgitter-Verlängerungsset einseitig

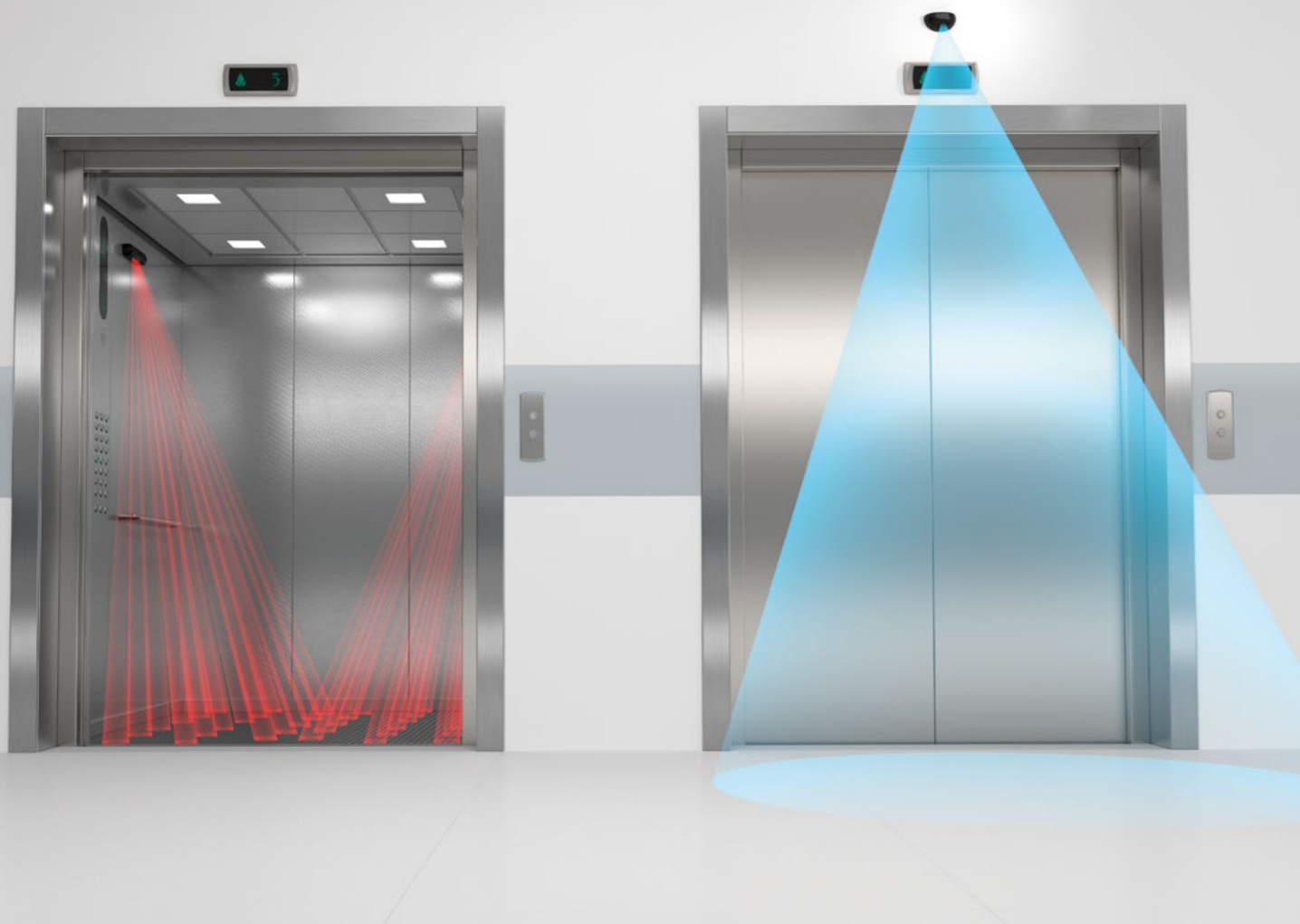


LED-Stripes

Weiteres Zubehör unter:  
[sensotek.com/de/marktsegmente/aufzuege/aufzug-zubehoer](https://sensotek.com/de/marktsegmente/aufzuege/aufzug-zubehoer)



# Sichere Überwachung von Vorräumen und Kabineninnerräumen



Der Schutz von Personen steht bei allen Aufzügen stets im Vordergrund. Gerade in Bereichen, die stark frequentiert und mit Automattüren versehen sind, muss ein zuverlässiger Schutz für höchste Sicherheit sorgen. Entdecken Sie eine Auswahl an hochmodernen Sensoren:

Unser Kombisensor **MotionScan** vereint zwei Funktionen: Das große Radarerfassungsfeld erkennt sich nähernde Personen und sorgt dafür, dass sich die Automattür rechtzeitig öffnet. Der integrierte Aktiv-Infrarot-Lichttaster schützt vor Gefahren durch die Schließbewegung.

Türen und Tore automatisch öffnen – mit dem Radarsensor **RMS-D-RC** ein Leichtes. Er kann per Fernbedienung gesteuert werden und erlaubt das automatische Rufen der Aufzugskabine. Die Querverkehrsverbindung und die zuverlässige Bewegungsdetektion sorgen dafür, dass der Aufzug nur dann geöffnet wird, wenn Personen auf die Tür zugehen und nicht, wenn sie daran vorbeilaufen.

Manchmal ist es wichtig, dass Türen oder Aufzüge schnell und sicher schließen – beispielsweise bei hohem Personenaufkommen. Zur Vorraumüberwachung und Schließkantenüberwachung eignet sich der kompakte **PROSCAN**. Dank des fächerförmigen Detektionsfelds kann er nicht nur die Türöffnungszeiten sicher reduzieren und damit für Effizienz sorgen – er funktioniert auch zuverlässig unter schwierigen Umgebungsbedingungen und passt unauffällig in das Design der gesamten Aufzugsanlage.

Die Aktiv-Infrarot-Flächenlichttaster der Serie **FLT-8** bieten eine besonders große Reichweite und verschiedene Betriebsarten: Durch die Hintergrundausblendung werden Objekte jenseits eines ausgewählten Bereichs ignoriert oder im Modus der Hintergrundauswertung detektiert. Die Serie FLT-8 kann darüber hinaus den Hintergrund als Referenz verwenden. So lassen sich selbst schwierige, beispielsweise spiegelnde Objekte erkennen. Durch den passenden Designeinbausatz LT können Sie das Sensorsystem einfach in die Kabinendecke einbauen.



**MotionScan**  
Präsenzsensoren zur Innenraumüberwachung



**RMS-D-RC**  
Radarsensoren zur Anforderung der Aufzugskabine



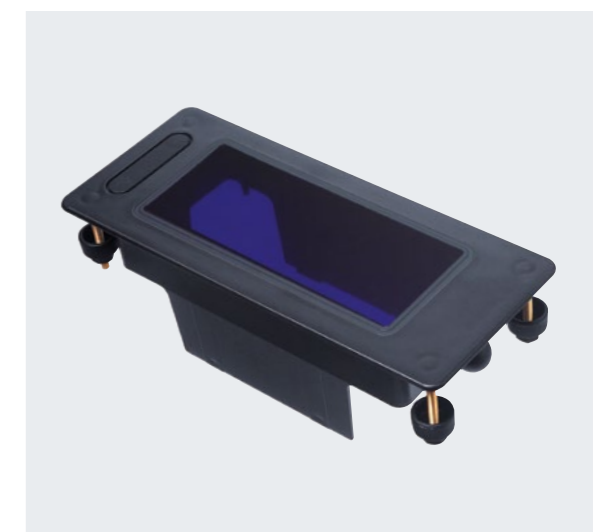
**PROSCAN**  
Präsenzsensoren zur Vorraumüberwachung



**FLT-8**  
Präsenzsensoren zur Innenraumüberwachung



Wetterhaube für ProScan



Montageplatte LT für FLT-8

## Weniger Wartezeiten: Personenzählung in Aufzügen



Lange Wartezeiten vor dem Aufzug sind lästig – ebenso wie unnötige Stopps auf einzelnen Etagen. Unsere 3-D-Sensor-Technologie perfektioniert darum die automatische Personenzählung in Aufzügen: Die Sensoren ermitteln zuverlässig, wie viele Personen sich im Aufzug befinden (Besetzgraderfassung). Somit können beispielsweise vollbeladene Aufzüge durchfahren, oder auf Anforderung bestimmte Etagen nur von leeren Kabinen angefahren werden.

Die Sensorik unterscheidet zwischen Gepäck und beförderungsrelevanten Objekten wie Rollstühlen, Kinderwagen oder Fahrrädern. Dadurch kann der Platzbedarf im Aufzug besser bestimmt werden. Aufzüge werden nicht überladen und befördern hocheffizient Personen und Objekte.

## Im Krankenhaus: Betten in Aufzügen sicher erkennen

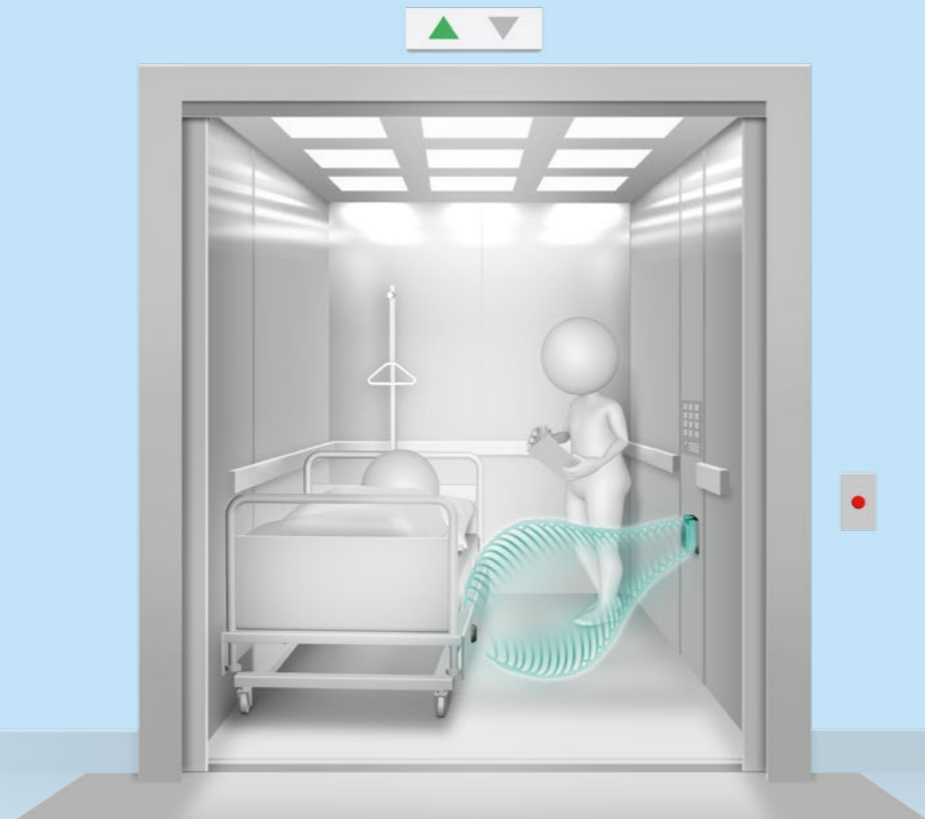
In Krankenhäusern werden Patienten oftmals im gleichen Aufzug befördert wie Besucher. Damit Patienten die gewünschte Diskretion erfahren und um Zwischenstopps auf anderen Etagen zu vermeiden, können Sie mit Hilfe unserer Lösung Betten bevorzugt transportieren. Dazu wird ein RFID-Schreib-/Lesegerät in der Aufzugskabine befestigt. Dieses liest einen am Bett befestigten Transponder und löst eine Vorzugsfahrt aus.



RFID-Schreib-/Lesegerät



RFID-Transponder für Krankenhausbetten



## Positioniersysteme für mehr Komfort

**Komfort und Sicherheit stehen beim Transport von Personen und Objekten im Fokus. Unruhige Fahrten oder Unebenheiten beim Ein- und Aussteigen in Aufzüge können schnell zum Hindernis werden. Das muss nicht sein: Unsere Sensoren garantieren eine reibungslose Fahrt.**

### Gabellichtschranken und Schlitzsensoren – auch für herausfordernde Umgebungen

Auch unter schwierigen Umgebungsbedingungen erlauben die Gabellichtschranken der Familie GL-ES-IR eine millimetergenaue Positionierung von Aufzügen. Die robuste Bauweise mit dem Einweg-Prinzip optischer Sensoren und die hohe Lichtreserve machen die Gabellichtschranken gegen alle Arten von Schmutz oder Staub unempfindlich – sie funktionieren weiterhin zuverlässig und sicher.



### Zuverlässige Drehzahlregelung durch Inkremental-Drehgeber

Ein besonders sanftes Abbremsen und Anfahren von Kabinen ist in manchen Bereichen unabdingbar. Der universelle Inkremental-Drehgeber ENI58IL eignet sich für vielfältige Regelungsaufgaben an Antrieben, wie beispielsweise an Aufzügen. Auch in beengten Platzverhältnissen lässt sich der Drehgeber einfach montieren. Überzeugen Sie sich von der Robustheit und der immensen Zeitersparnis durch den wartungsfreien Betrieb.



### Time-of-Flight (TOF) Sensorik: präzise Entfernungsmessung

Die TOF-Sensorik dient zur Entfernungsmessung auf Reflektoren in Aufzügen. Dabei wird die Laufzeit von Infrarotlicht gemessen. Die Sensoren senden das Licht aus, Objekte im Sichtfeld reflektieren es zum Sensor zurück. Diese moderne Technologie ist besonders präzise und sicher.



## Weniger Verschleiß, mehr Effizienz

Sie möchten Ihre Fahrtreppen energieeffizient und sicher betreiben? Unsere Radar-Impulsgeber sorgen dafür, dass Fahrtreppen nur bei Bedarf aktiviert werden. Sie können dafür das Erfassungsfeld flexibel einstellen. Darüber hinaus bieten die Impulsgeber eine zuverlässige Überwachung der Fahrgastauslastung – wodurch Sie Ihre Serviceintervalle besser planen können.

### Sichere und effiziente Fahrtreppennutzung

Der Radar-Impulsgeber erkennt Personen und Gegenstände im Zutrittsbereich der Fahrtreppe und sorgt so für deren rechtzeitigen Anlauf. Sie sparen Kosten und Energie – denn die Fahrtreppe muss nicht permanent in Betrieb sein. Das beugt zusätzlich einem schnellen Verschleiß vor.

Der Radar-Impulsgeber ist einfach zu montieren: Das Gerät lässt sich sowohl im oberen als auch im unteren Zugangsbereich anbringen und ist nur an einer Seite der Zutrittszone notwendig. Sie profitieren somit von mehr Flexibilität und weniger Arbeitsaufwand. Um Manipulation oder Vandalismus vorzubeugen, fügt sich der Impulsgeber nahtlos in Ihre Fahrtreppe ein: Der Sensor kann in die Verkleidung der Fahrtreppe montiert werden und ist somit für Passanten nicht sichtbar.

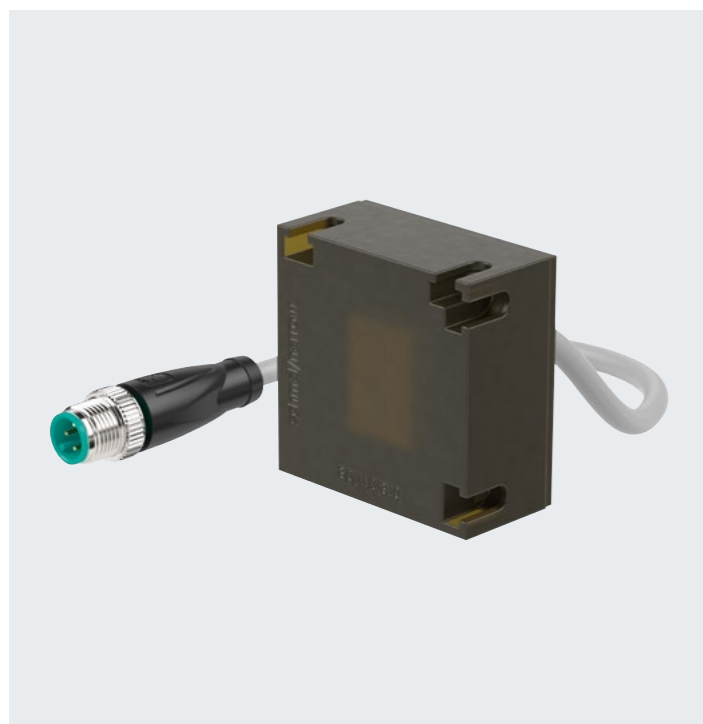
### Kosten senken durch vorausschauende Wartung

Personen oder Gegenstände, die sich der Fahrtreppe nähern, werden durch den Radar-Impulsgeber zuverlässig detektiert. Hinzu kommt die Erfassung der Fahrgastauslastung durch die Zählung der Personen. Ihr Vorteil: Durch diese zusätzlichen Daten können Sie Ihre Wartungsintervalle und Serviceeinsätze nutzungsabhängig planen. Unnötige Wartungen entfallen somit.

Zusätzlich können Sie das Fahrgastaufkommen beispielsweise nach Tageszeit oder Bewegungsrichtung auswerten und damit weitere nützliche Informationen gewinnen.

### Highlights

- Sichere Detektion von bewegten Objekten (Genauigkeit der Zählfunktion  $\geq 80\%$ )
- Richtungserkennung und Querverkehrsausblendung
- Kompakte Bauform
- Manipulationssicher
- Einfache Einstellung des Erfassungsfeldes
- Reichweitenumstellung: zwischen 1,5 m und 2,5 m
- Personenzählung



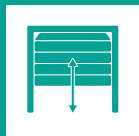
Radar-Impulsgeber ESC-MS-2.0



# Ihr Spezialist im Bereich der Zugangsautomation für folgende Marktsegmente:



Türautomation



Torautomation



Aufzüge



Fahrtreppen



Schranken



Personenzählung



Security



Brandschutz



Perimeterschutz



Busse und Bahnen



Verkehrstechnik



**Sensotek GmbH**

**Vertriebspartner im Verbund der Pepperl+Fuchs Gruppe**

**[www.sensotek.com](http://www.sensotek.com)**

Stuttgarter Str. 119, 73061 Ebersbach (Fils)

Telefon: +49-7163-939-260

Fax: +49-7163-939-2610

[info@sensotek.com](mailto:info@sensotek.com)

Änderungen vorbehalten · © Sensotek GmbH

Printed in Germany · Part. No. 030-1007 09/21 00